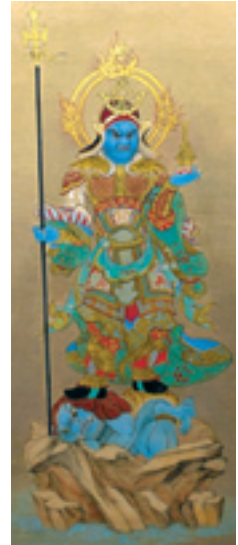


立正大学仏教文化財修復研究・実習室の取り組み

立正大学仏教文化財修復研究・実習室は、平成12年の開設以来、仏教に関する美術品を中心とする文化財資料の調査・修復、研究会の開催、その他、目的達成に必要な事業を実施してまいりました。実際に調査・修復作業を行いつつ、文化財保護の理念と方法論の研究を深め、文化環境の保存と継承、学術の進歩発展に寄与することを以て文化研究に貢献することを目的としています。

当修復研究・実習室では、主に日蓮宗寺院に遺されている御尊像を対象にしている関係で、日蓮宗における仏像彫刻と勧請形式の歴史的展開や特有の造形様式などについて、新知見が徐々に集約されつつあります。日蓮宗の仏像彫刻については、本格的な研究がまだ十分に進んでおらず、未調査・未解明の点も多いので、今後の研究の充実が期待されるところです。「修復」はまさに歴史の玉手箱を開くような行為ですので、そこで得られた知見を提供することで、日蓮宗の仏像や文化研究の進展においても貢献できるものと考えております。

平成20年度は、福井県圓立寺諸尊像の修復を完了しました。圓立寺の諸尊像は制作当初の造形がよく残っているため、修復作業と並行して制作時の表現技法の調査・研究を行いました。掲載した写真は、絵画修復工房（一世保存修復研究所）と協力して制作した圓立寺多聞天像の彩色復元図です。



特色ある教育トピックス

立正大学仏教学部で学んでみませんか？ - 今後の日程 -

夏のオープンキャンパス開催！

大崎キャンパス：8月22日（土） 8月23日（日）

熊谷キャンパス：8月2日（日） 8月30日（日） [いずれも午前10時より]

AO（アドミッションズ・オフィス）入試（前期）

第1次出願：9月4日（金）～9月14日（月） / 第1次選考発表日：9月25日（金）

第2次選考（面接審査）：10月4日（日）大崎キャンパス

推薦入試 出願期間：10月29日（木）～11月6日（金）

試験日（面接）：指定校制推薦：11月14日（土） / 公募制推薦：11月15日（日）

社会人・海外帰国生徒入試・外国人留学生入試・総合学科生徒入試

出願期間：10月29日（木）～11月6日（金）

試験日（面接・小論文）：11月14日（土）

AO入試には「中期」と「後期」もあります。「中期」は仏教学科のみ

本年度より、宗学科も「AO後期試験（3月実施）」を行うことになりました！

各種入学試験の詳細については、上記仏教学部事務室にお問い合わせください。

入学・受講最新情報

副都心・大崎キャンパスでの4年間一貫教育！

仏教学科のキャンペーンホームページも、ご覧下さい。 <http://hikakubunka.rissho.jp/>